



Bienvenue chez CAD Équipement

Salle de formation Basse-Goulaine

Manuel d'utilisation à destination
des formateurs et des stagiaires.



Sommaire

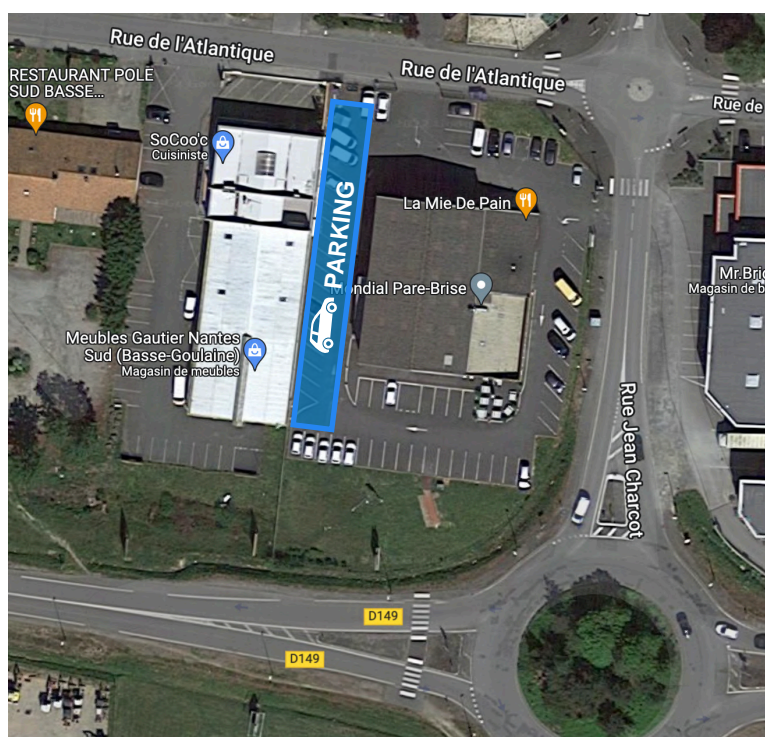
Présentation de la salle de formation	2
Accès & informations générales	2
Matériel à disposition	2
Commodités	4
Restaurants à proximité	5
Hôtel à proximité	6
Utilisation des licences logiciels	7
Accès Wi-Fi	7
Accès au serveur de partage de fichiers (NAS)	8
Accès au serveur BIMcloud	10
Accès au serveur BIMcloud Saas	10

Présentation de la salle de formation

ACCÈS & INFORMATIONS GÉNÉRALES

Toute l'équipe de CAD Equipement vous souhaite la bienvenue dans sa salle de formation de Basse-Goulaine ! La salle de formation reste accessible pendant toute la durée de votre formation. Notre équipe est présente **tous les jours à partir de 9h00** pour vous accueillir dans les meilleurs conditions possibles.

Un **parking** est à votre disposition pour venir en voiture : vous pouvez vous garer devant l'escalier présent sur le côté du bâtiment.



Il est strictement **interdit de fumer et de vapoter** au sein de la salle de formation.

Les fumeurs sont invités à se diriger à l'extérieur du bâtiment.

Il est par ailleurs **interdit de manger dans la salle**, même pour le repas du midi. Les boissons sont en revanche tolérées en prenant garde à ne rien renverser sur les ordinateurs.

Ce guide présente l'ensemble des informations à connaître pour utiliser pleinement le matériel présent dans la salle. Notre équipe reste à votre disposition pour répondre à vos questions

MATÉRIEL À DISPOSITION

CAD Equipement met à disposition différents équipements pour vous accompagner dans votre formation. Ce guide présente dans les pages suivantes les informations importantes relatives à leur bon fonctionnement.

La salle de Basse-Goulaine dispose de :

- 4 **Macs Mini** utilisables sous macOS
- 6 **PC** sous Windows
- 1 **vidéo projecteur**
- **Claviers et souris** (sur demande)



RESTAURANTS À PROXIMITÉ

Pour le déjeuner, CAD Equipement vous invite à **apporter votre repas** ou de vous diriger vers les **différents restaurants** présents autour de vous. Voici une sélection d'adresses aux alentours :

- **Route De L'Inde** (32 Rue de l'Atlantique, 44115 Basse-Goulaine)
- **Le Forum** (37 Rue de l'Atlantique, 44115 Basse-Goulaine)
- **Cantine du Vignoble** (20 Rue de l'Atlantique, 44115 Basse-Goulaine)
- **Boulangerie La Mie de Pain** (1 Rue Jean Charcot, 44115 Basse-Goulaine — en dessous de la salle)



HÔTEL À PROXIMITÉ

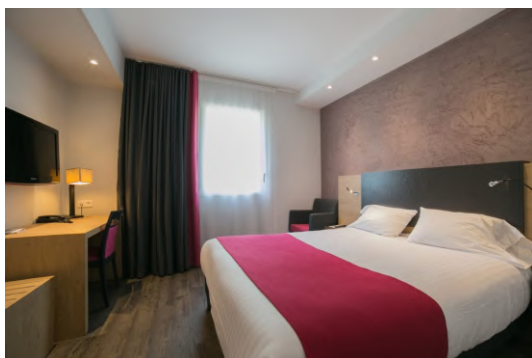
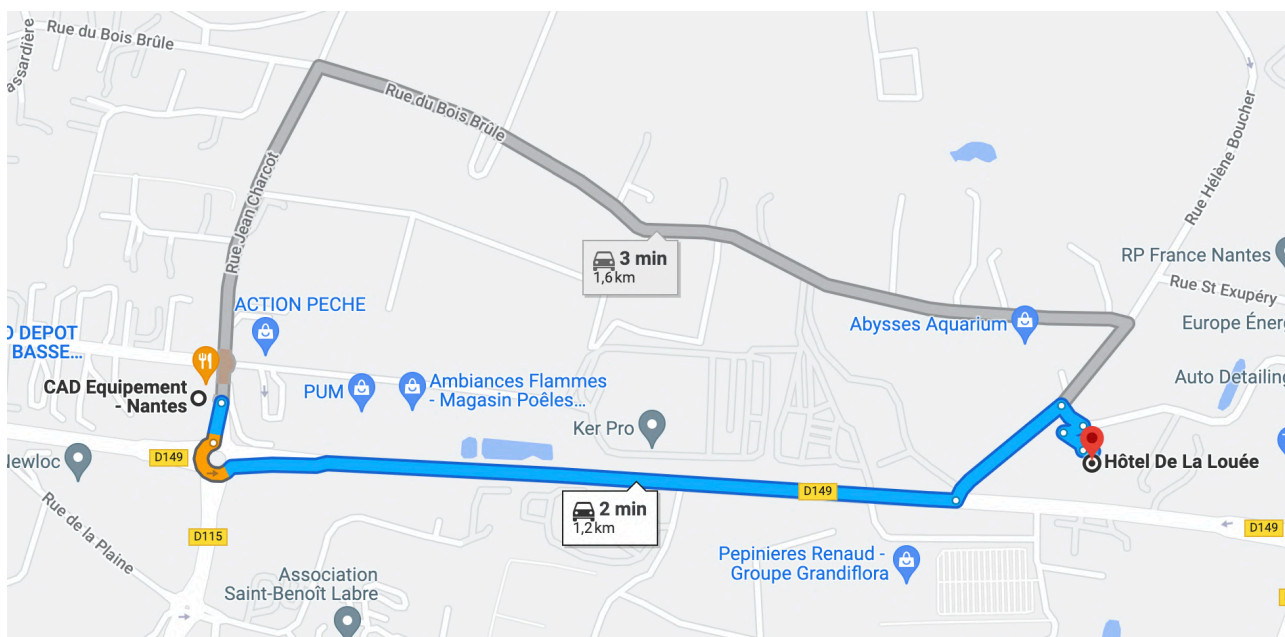
Si votre formation chez CAD Equipement se déroule sur plusieurs jours, vous pouvez réserver une chambre auprès de notre **hôtel partenaire** :

Hôtel de la Louée ***
HÔTEL RESTAURANT SÉMINAIRES PISCINE

Hôtel de la Louée***

11 rue Jean Mermoz, 44115 Haute-Goulaine

Tél : 02 40 54 90 25



UTILISATION DES LICENCES LOGICIELS

Différents logiciels sont disponibles sur les ordinateurs pour suivre votre apprentissage dans les meilleures conditions.

Logiciel	Licence installée
Archicad	Licence réseau
Vectorworks	Licence réseau (sur 192.168.1.2:5053)
SketchUp Pro	Licence monoposte
V-Ray	Licence monoposte
Enscape	Licence monoposte

Vous devez posséder votre propre **licence logiciel** si vous souhaitez utiliser le logiciel sur votre ordinateur personnel. Nous vous invitons à vous rapprocher de notre équipe ou de consulter notre site web (cadequipement.com) pour en savoir plus.

Vous devez demander l'accord de CAD Equipement avant d'installer un logiciel sur l'un des ordinateurs de la salle.

ACCÈS WI-FI

Les ordinateurs fixes de la salle de formation sont reliés au réseau et à Internet grâce à une **connexion filaire**. Pour bénéficier d'une connexion Internet sans-fil sur votre **ordinateur portable** ou votre **smartphone**, vous pouvez rejoindre le réseau suivant :



Réseau (SSID) : **CADEquipment**
Mot de passe : **cad44115**

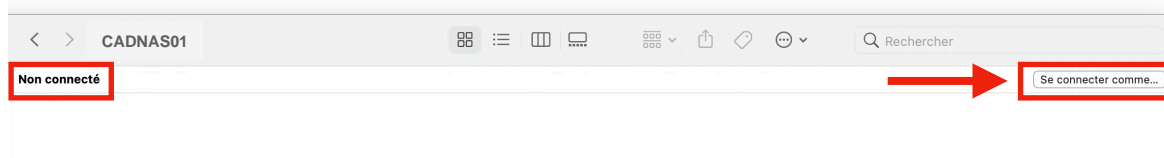
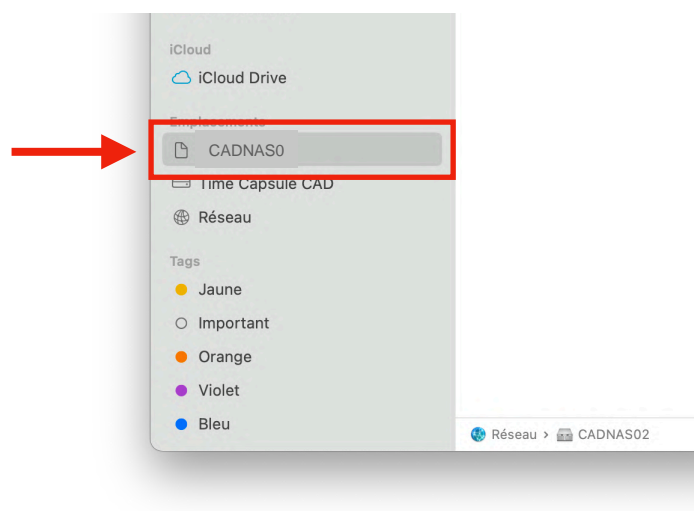
ACCÈS AU SERVEUR DE PARTAGE DE FICHIERS (NAS)

Un **serveur NAS** est accessible sur le réseau CAD Equipement. Il permet au formateur de rendre accessibles des fichiers à l'ensemble des ordinateurs de la salle qu'ils soient sur Mac ou PC.

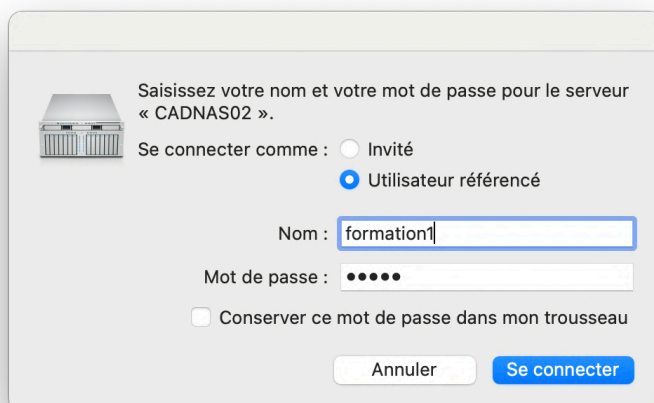
Sur macOS

Dans la barre latérale gauche du Finder, accédez à l'emplacement réseau intitulé « **CADNAS01** ».

Si la mention « **Non connecté** » est présente en haut à gauche de la fenêtre, cliquez en haut à droite sur « **Se connecter comme...** »



Connectez-vous avec l'identifiant « **formationX** » (« X » étant le numéro indiqué sur la machine utilisée) et le mot de passe « **aucun** ».

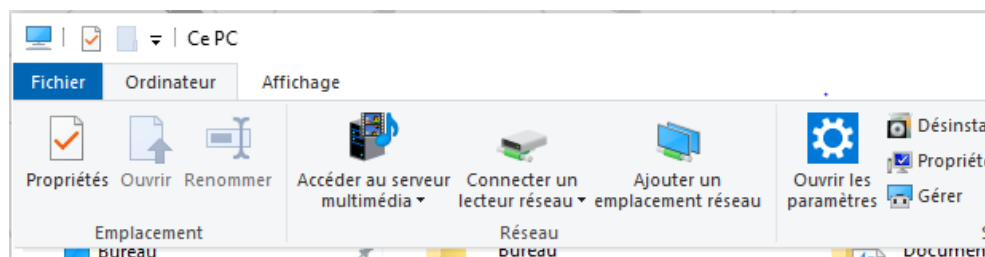


Sur Windows

Dans la barre latérale gauche de l'explorateur de fichiers, accédez à l'emplacement réseau intitulé « **CADNAS01** ».

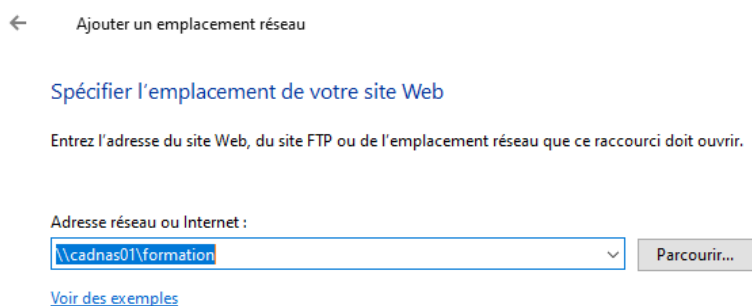
Si l'emplacement réseau n'est pas listé, il est nécessaire de se reconnecter au NAS.

Pour cela, allez dans « **Ce PC** » puis **Fichier** > Onglet **Ordinateur** > **Ajouter un emplacement réseau**.

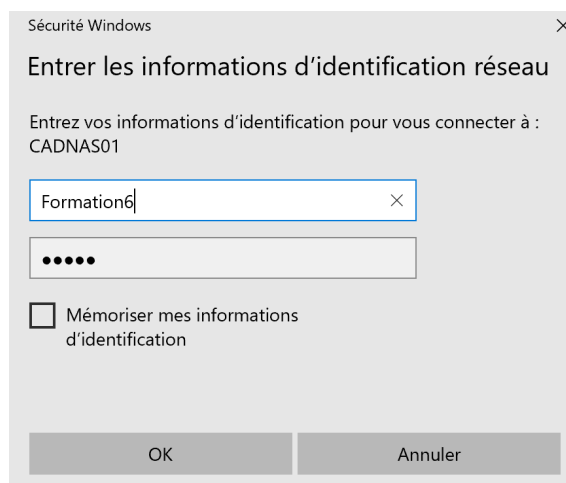


Sélectionnez l'option « **Choisissez un emplacement réseau personnalisé** ».

Renseignez l'adresse réseau suivante pour accéder au NAS : **\\cadnas01\formation**



Cliquez sur **Terminer** sur les 2 fenêtres suivantes. Retrouvez « **CADNAS01** » dans les emplacements réseau. Connectez-vous avec l'identifiant « **formationX** » (« X » étant le numéro indiqué sur la machine utilisée) et le mot de passe « **aucun** ».



ACCÈS AU SERVEUR BIMCLOUD

Un serveur **BIMcloud** est accessible depuis la dernière version d'Archicad installée sur les ordinateurs.

Renseignez l'adresse suivante :

- Pour Archicad 25 : <http://193.248.217.230:25000>
- Pour Archicad 26 : <http://193.248.217.230:26000>
- Pour Archicad 27 : <http://193.248.217.230:27000>

Connectez-vous avec l'identifiant « **formationX** » (« X » étant le numéro indiqué sur la machine utilisée, « formateur » pour le formateur) et le mot de passe « **aucun** ».



ACCÈS AU SERVEUR BIMCLOUD SAAS

Un serveur **BIMcloud** SaaS est accessible depuis la dernière version d'Archicad installée sur les ordinateurs.

Renseignez l'adresse suivante :

- Pour Archicad 28 et 29 : <https://cadequipement.bimcloud.com/#>

Connectez-vous avec l'identifiant « **formationX@cadequipement.fr** » (« X » étant le numéro indiqué sur la machine utilisée, « formateur » pour le formateur) et le mot de passe « **99M@rcadet75** ».